

# Gemeentelijke Gemeenschappelijke Infrastructuur (GGI)

Gemeenten bundelen hun krachten door samen te organiseren. De GGI is een veilige, samenhangende digitale infrastructuur. Hierdoor werken gemeenten, gemeentelijke samenwerkingsverbanden en andere overheden beter, veiliger en makkelijker samen.

De GGI staat geheel onder zeggenschap van gemeenten. Ze bepalen zelf welke landelijke digitale diensten op deze landelijke ICT-infrastructuur ontsloten worden en aan welke kwaliteitsnormen deze moeten voldoen. De GGI bestaat uit verschillende onderdelen die elkaar versterken. Een gemeente kan elk onderdeel apart gebruiken. Door alle onderdelen te gebruiken versterkt de gemeente haar positie maximaal.

## GGI-Netwerk

### Wat is het?

Het GGI-Netwerk is een besloten IP-VPN datacommunicatie-netwerk dat is aangesloten op de Diginetwerk-infrastructuur. Hiermee heeft een gemeente veilige dataverbindingen met andere overheden. Het GGI-Netwerk biedt een alternatief voor andere Diginetwerk-dienstverleners.

### Voordelen

- Veilig datacommunicatie-netwerk
- 100% zeggenschap van gemeenten
- Makkelijk dataverkeer tussen overheden voor ketensamenwerking
- Passende servicelevels en lagere kosten
- Gemeenten bepalen welke extra diensten ze gebruiken op het GGI-Netwerk

### Planning

Vanaf maart 2018 sluiten de eerste gemeenten aan op het GGI-Netwerk voor testdoeleinden. Eind van het tweede kwartaal van 2018 kunnen andere gemeenten het GGI-Netwerk gebruiken.

## GGI-Veilig

### Wat is het?

GGI-Veilig ondersteunt de gemeente bij het verhogen van de digitale weerbaarheid en het veiliger maken van de ICT-infrastructuur. Via GGI-Veilig kunnen gemeenten actieve netwerkmonitoring afnemen voor het bewaken van dataverkeer op het eigen bedrijfsnetwerk. Gemeenten kunnen dit op een hoogwaardig niveau inrichten. Namelijk door samen te werken in de opvolging van incidenten via een collectief gemanaged Security Operations Center en door gezamenlijke inkoop van beveiligingsdiensten en technische voorzieningen. Ook kunnen gemeenten van elkaars kennis en expertise gebruikmaken. Bijvoorbeeld door samen de beveiligingsregels voor signalering van bedreigingen en kwetsbaarheden bij te houden. De actieve netwerkmonitoring wordt ook op het GGI-Netwerk ingezet. Hierdoor monitort GGI-Veilig automatisch al het dataverkeer van gemeenten dat over het landelijke GGI-Netwerk gaat.

### Voordelen

- Verhogen digitale weerbaarheid
- Hoog veiligheidsniveau van dataverkeer over het GGI-Netwerk
- Profiteren van kennis en expertise van andere gemeenten
- Naast actieve netwerkmonitoring zijn er ook andere extra beveiligingsdiensten beschikbaar
- Collectieve verwerving van diensten, waardoor aanbestedingslasten voor individuele gemeenten laag zijn en prijs/kwaliteit van diensten verhoogd kan worden

### Planning

GGI-Veilig is vanaf het derde kwartaal in 2018 beschikbaar.

## GGI-Services

### Wat is het?

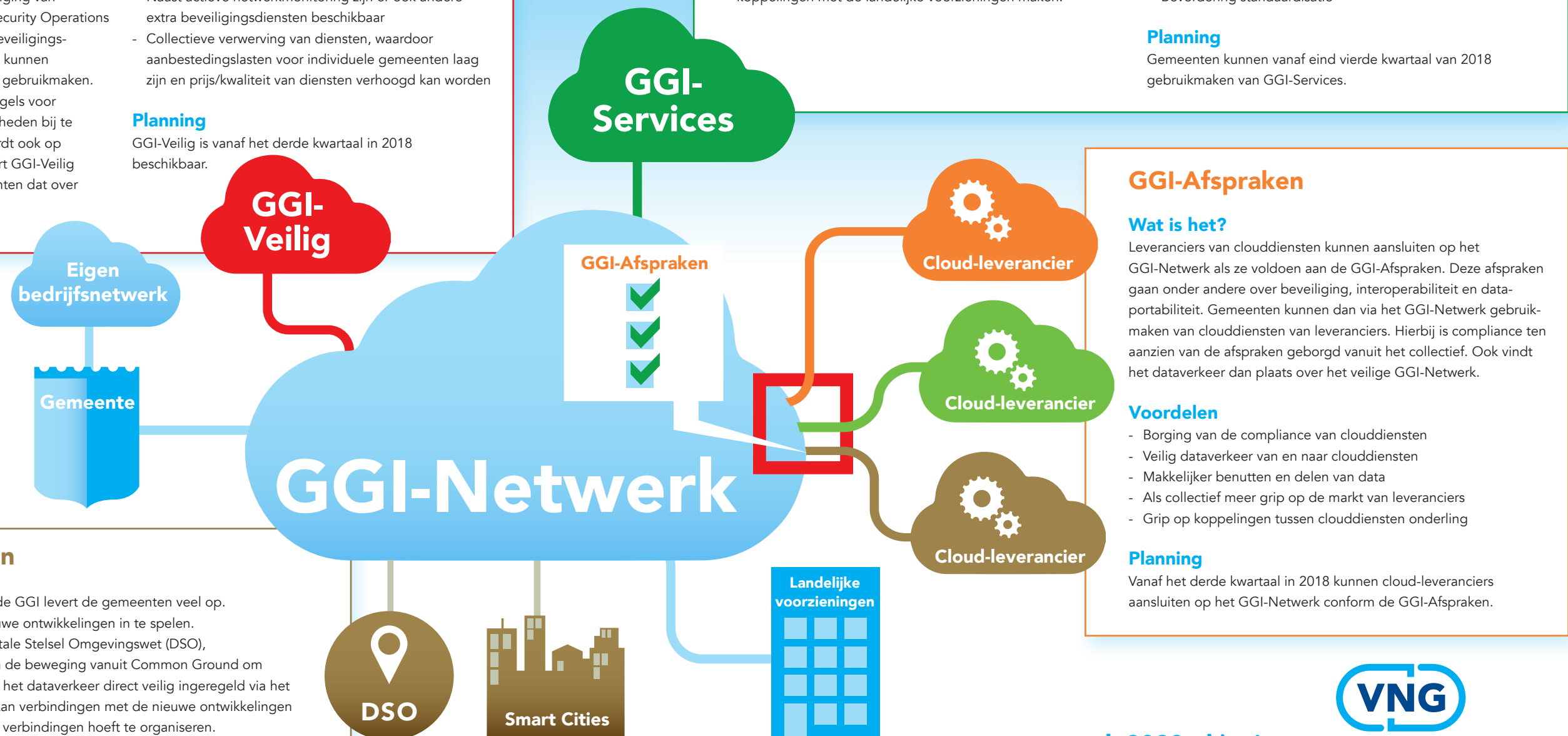
GGI-Services richt zich op het makkelijk en betrouwbaar ontsluiten en delen van data. GGI-Services is een gemeenschappelijk integratieplatform dat data ontsluit. En waarmee gestandaardiseerde gegevensuitwisseling van applicaties met andere applicaties mogelijk is. Zo kunnen gemeenten ook de koppelingen met de landelijke voorzieningen maken.

### Voordelen

- Ondersteunen (keten)samenwerking
- Makkelijk, veilig en betrouwbaar benutten, delen en uitwisselen van data
- Per datastroom en koppeling af te nemen
- Leveranciersafhankelijk
- Bevordering standaardisatie

### Planning

Gemeenten kunnen vanaf eind vierde kwartaal van 2018 gebruikmaken van GGI-Services.



## GGI-Afspraken

### Wat is het?

Leveranciers van clouddiensten kunnen aansluiten op het GGI-Netwerk als ze voldoen aan de GGI-Afspraken. Deze afspraken gaan onder andere over beveiliging, interoperabiliteit en data-portabiliteit. Gemeenten kunnen dan via het GGI-Netwerk gebruikmaken van clouddiensten van leveranciers. Hierbij is compliance ten aanzien van de afspraken geborgd vanuit het collectief. Ook vindt het dataverkeer dan plaats over het veilige GGI-Netwerk.

### Voordelen

- Borging van de compliance van clouddiensten
- Veilig dataverkeer van en naar clouddiensten
- Makkelijker benutten en delen van data
- Als collectief meer grip op de markt van leveranciers
- Grip op koppelingen tussen clouddiensten onderling

### Planning

Vanaf het derde kwartaal in 2018 kunnen cloud-leveranciers aansluiten op het GGI-Netwerk conform de GGI-Afspraken.

## Nieuwe ontwikkelingen

Aansluiten op de collectieve diensten van de GGI levert de gemeenten veel op. Het biedt een basis om makkelijker op nieuwe ontwikkelingen in te spelen. Bijvoorbeeld door ontsluiting naar het Digitale Stelsel Omgevingswet (DSO), Landelijke Online Diensten, Smart Cities en de beweging vanuit Common Ground om data en applicaties te scheiden. Hiermee is het dataverkeer direct veilig ingeregeld via het GGI-Netwerk en GGI-Veilig. GGI-Services kan verbindingen met de nieuwe ontwikkelingen maken, zodat niet elke gemeente zelf deze verbindingen hoeft te organiseren.